



Newsletter du CO



Sommaire:

Le mot du président	1
Qu'est-ce que le CO?	1
La composition du CO	2
Comment ça fonctionne ?	2
Intéressé par le CO ?	2

Agenda du CO:

- Février 2009 :
Fiches répertoire des projets 2001, 2005, 2006, 2007 et 2008
- Mars 2009 :
Réunion entre le CO, AE et l'ECAM
- Avril 2009 :
Fiches répertoires des projets 2002, 2003 et 2004
- Octobre 2009 :
Assemblée générale Afric'Edu

Le mot du « Président »

En Octobre 2000, 6 étudiants de l'ECAM se lancèrent dans un projet ambitieux auquel peu de monde croyait.

Le 8 décembre de la même année, l'association Afric'Edu voyait le jour le son premier projet, Saint-Louis 2001 se concrétisait.

Depuis, Afric'Edu a

grandi, s'est taillée une réputation et doit faire face à un environnement différent.

Les projets se succèdent et prennent de plus en plus d'envergure.

Les contraintes environnementales et associatives se complexifient.

Pour ces différentes raisons, nous, anciens membres actifs d'Afric'Edu, avons proposé à l'association de créer un conseil d'orientation.

En voici la première Newsletter !

Bonne lecture...

Le Conseil d'Orientation

Qu'est-ce que c'est ?

Afric'Edu existe depuis maintenant neuf ans. Et chaque année depuis l'an 2000, une nouvelle équipe de deuxième année (ECAM 4 comme on dit maintenant) se crée et un nouveau projet se monte. Pendant une année, ces jeunes étudiants se dévouent corps et âmes afin de pouvoir acheminer des ordinateurs et les accompagner dans une école ou université d'un pays d'Afrique afin d'installer des salles informatiques mais surtout de donner une formation à toute personne souhaitant apprendre à utiliser un ordinateur. Afric'Edu c'est une expérience humaine inédite !

Seulement cette merveilleuse association manque de constance. D'une équipe à une autre, peu d'informations et conseils sont transmis. Les nouveaux membres ne savent pas forcément vers qui se tourner lorsqu'ils ont des

questions ou des conseils à demander ou bien des problèmes à régler. C'est pourquoi un petit groupe d'irréductibles amoureux d'Afric'Edu ont décidé de lancer un groupe de travail afin de réfléchir à l'avenir de l'association. C'est ainsi que le Conseil d'Orientation a été officiellement créé !

Ce groupe de travail a pour vocation de réfléchir à l'avenir sur le long terme de l'association à travers l'amélioration des relations avec l'ECAM, la question du développement durable ou encore en assurant une veille juridique concernant l'envoi de matériel usagé dans les pays du Sud. Il permettra également d'assurer une continuité entre les équipes, un passage de relais plus facile (grâce à une organisation du CO similaire à celle du bureau) ainsi qu'une orientation sur les projets

sélectionnés. Afin d'améliorer nos actions dans les pays du Sud, nous devons également suivre l'évolution dans le temps des différents projets, communiquer avec d'autres associations humanitaires ou encore fiabiliser les sources de financement. Bref, les actions envisagées par ce groupe de travail ne manquent pas !



La composition du CO

Le conseil d'orientation est composé d'anciens membres d'Afric'Edu. Afin de faciliter les contacts avec la nouvelle équipe, l'organisation du groupe de travail est identique à celle du bureau, à la façon d'un miroir. Ainsi chaque membre du bureau saura qui contacter en cas de besoin. Aujourd'hui le Conseil d'Orientation se compose de la façon suivante :

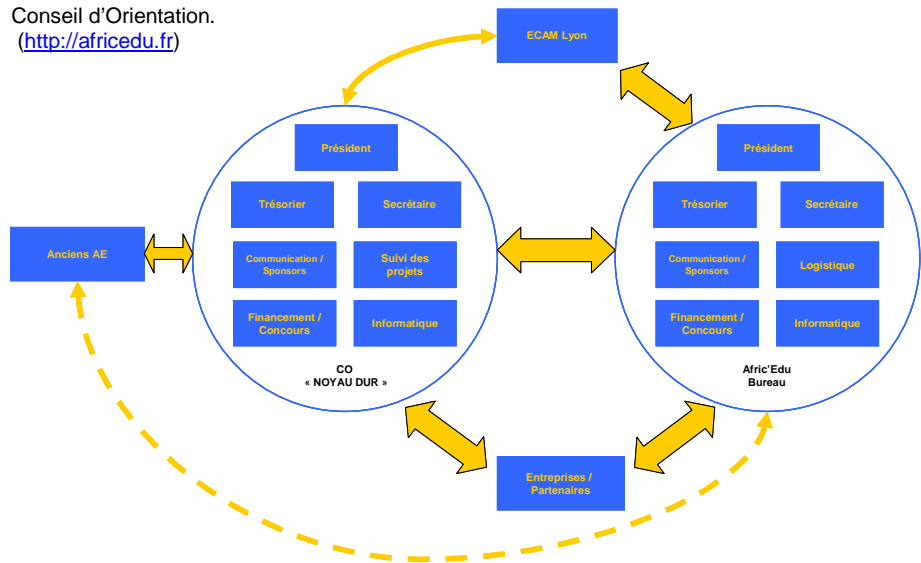
- Président :
Erwan Michel – Saint-Louis 2001
- Secrétaire :
Mallory Mayer – Saint-Louis 2001
- Financement :
Laurent Boissy – Yaoundé 2007
- Communication :
Lyonel Remond – Kaya 2008
- Trésorerie et suivi des projets :
Martin Stocker - Ouaga 2005
Ségoleine d'Aux - Lomé 2006
Julien Bras - Ouaga 2005
Marie Grimault – Yaoundé 2007
- Informatique :
Julien Bras - Ouaga 2005

Comment fonctionne le CO ?

Le Conseil d'Orientation se compose d'un « noyau dur » de neuf personnes. Ce noyau réfléchit à de nombreuses questions sur comment faire évoluer intelligemment et de façon pérenne l'association Afric'Edu. Chaque membre se voit attribuer une mission par le conseil (recherche de partenaire, veille juridique, récupération de données, ...) et publie des articles concernant leurs vision sur l'avenir de l'association, les conclusions de leur recherches, etc. sur le site Internet du Conseil d'Orientation. (<http://africedu.fr>)

Autour de ce noyau se trouve l'ensemble des membres du Conseil d'Orientation, c'est-à-dire tous les anciens qui souhaitent poursuivre l'aventure Afric'Edu sans prendre de responsabilités, en ayant une grande autonomie et laissant une large place pour toutes initiatives. Ces « satellites » sont là pour aider sur les réflexions, partager leurs idées et points de vue, prendre part dans la prise de décision et bien sûr la possibilité de rédiger des articles sur le site web du CO.

Il faut préciser que le Conseil d'Orientation n'a qu'un rôle de conseil ! En aucun cas le CO ne peut décider à la place du Bureau d'Afric'Edu. Nous ne sommes pas là pour dire à l'équipe en place quoi faire ou comment le faire. Notre seul et unique rôle est de fournir des conseils et astuces concernant la gestion du projet, ainsi que des pistes de réflexions sur la direction à faire prendre pour l'association.



Intéressé par le CO ?

Le CO recrute ! Vous êtes un ancien de l'association Afric'Edu, vous n'avez pas oublié tous les merveilleux moments passés et souhaitez contribuer à l'évolution de cette merveilleuse aventure qu'est Afric'Edu ?

Si votre réponse est oui alors n'hésitez pas à nous contacter par e-mail à co@africedu.fr. Vous pouvez également retrouver tous nos articles et commentaires sur notre site Internet : <http://africedu.fr>

Enfin n'oubliez pas le site Internet du bureau : <http://africedu.ecam.fr>. N'hésitez pas à faire tourner la plaquette d'Afric'Edu auprès de vos proches et dans votre entreprise ! Avec la crise, l'équipe 2009 à plus que jamais besoin de vous !



“Chez Afric'Edu, on essaye de créer l'étincelle qui allumera la flamme”

Martin Stocker, Président du projet Ouagadougou 2005

